

Ágora LIV

Moradia do futuro

Onde inovação, tecnologia e sustentabilidade se unem para proporcionar a melhor experiência em moradia.

ÁGORA TECH PARK



SZOMA
ARQUITETURA
CORPORATIVA



HISTÓRICO RECENTE DA INOVAÇÃO

Principais marcos em Joinville e Região



PERINI BUSINESS PARK

O maior parque empresarial
multissetorial da América do Sul



**Perini
Business
Park**

MAIS DE
370

mil m²
área
construída

2.8
MILHÕES

de m² de
área total

MAIS DE
350

empresas
instaladas no
parque



ÁGORA UNI

ÁGORA MOB

UFSC

ÁGORA DAT

ÁGORA HUB





UFSC

Ágora LIV

Padel

ÁGORA DAT

Imagem meramente ilustrativa

Uma vitrine viva de **Inovação**

Será um modelo de moradia do futuro, reunindo empresas líderes de diversos segmentos para construir uma experiência habitacional completamente inovadora.

Mais do que uma casa, este projeto é uma vitrine viva do que a tecnologia, a inovação e a sustentabilidade podem alcançar.

Time **Executivo**

Tecnologia

Automação, IA embarcada, energia renovável e gestão inteligente.

Arquitetura & Design

Infraestrutura, sistemas construtivos, eficiência e materiais avançados.

Marketing & Experiência

Branding, mídia, visitas guiadas, narrativa e ativações do espaço

Gestão de Projetos

Gestão estratégica, cronograma, controle e governança.



Engenharia

Infraestrutura, sistemas construtivos, eficiência e materiais avançados.

Comercial & Relacionamento

Alianças com mantenedores, relacionamento com o mercado.

Escritório de Projetos e Fomento

Captação de recursos, parcerias, inovação aberta e incentivos

A planta funcional

Módulo 1: Habitar (Social/Privativo)

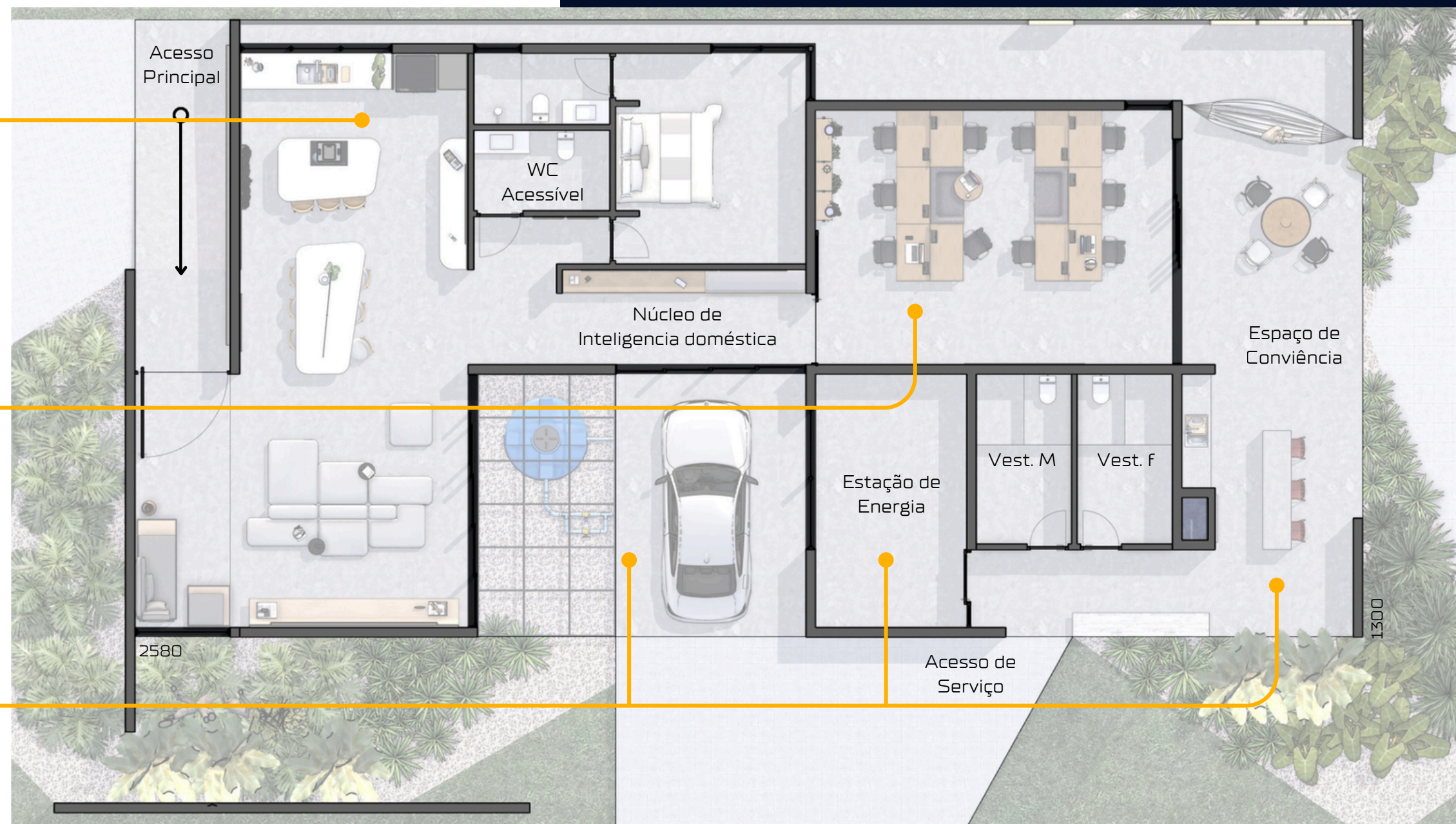
Sala adaptativa multimodal
Cozinha experimental
Dormitório sensorial
WCs.

Módulo 2: Trabalhar (Foco/Aprendizado)

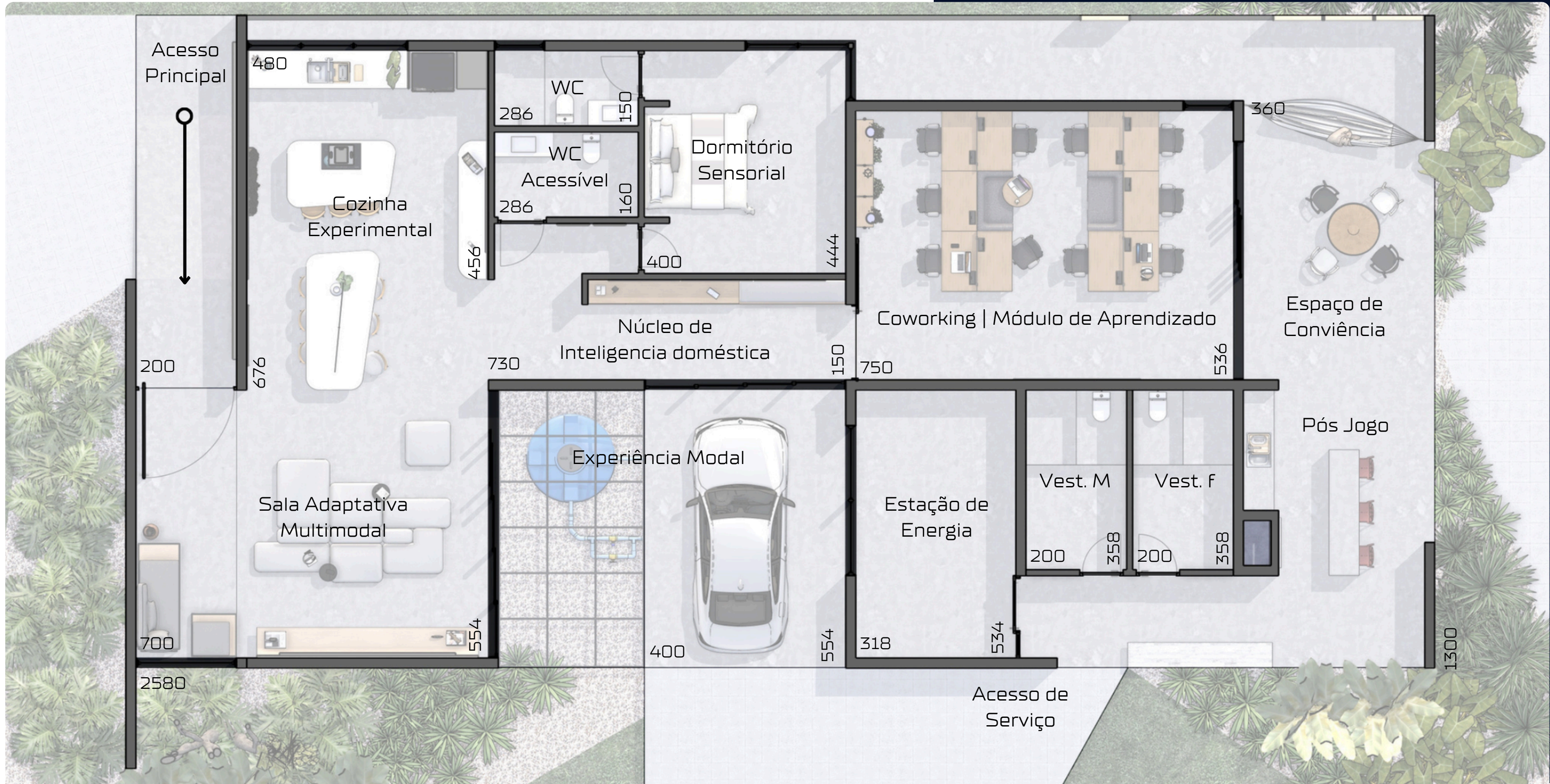
Coworking / Módulo de Aprendizado
Núcleo de Inteligencia doméstica

Módulo 3: Suportar (Operação)

Acessos
Estação de energia
Experiência Modal
Espaço de convivência
Vestiários / Pós Jogo



A planta funcional



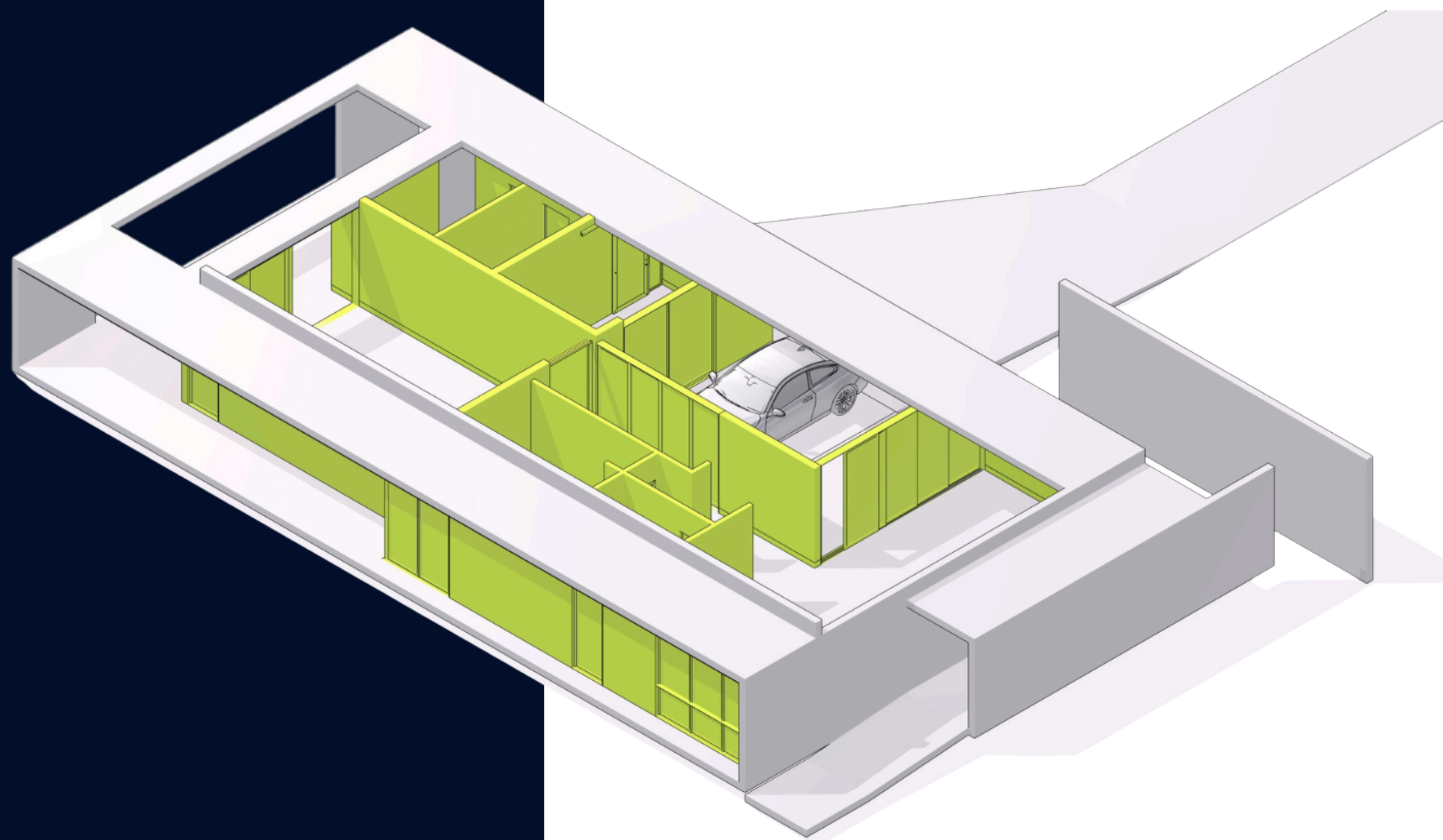
Anatomia **construtiva**: Flexibilidade modular

Estrutura permanente

O “esqueleto” robusto de concreto que garante estabilidade e métodos construtivos eficientes.

Fechamento customizável

Paredes modulares que permitem a reconfiguração dos ambientes, transformando a casa em um verdadeiro laboratório vivo.



Inovações e desenvolvimentos: Exterior & Autonomia



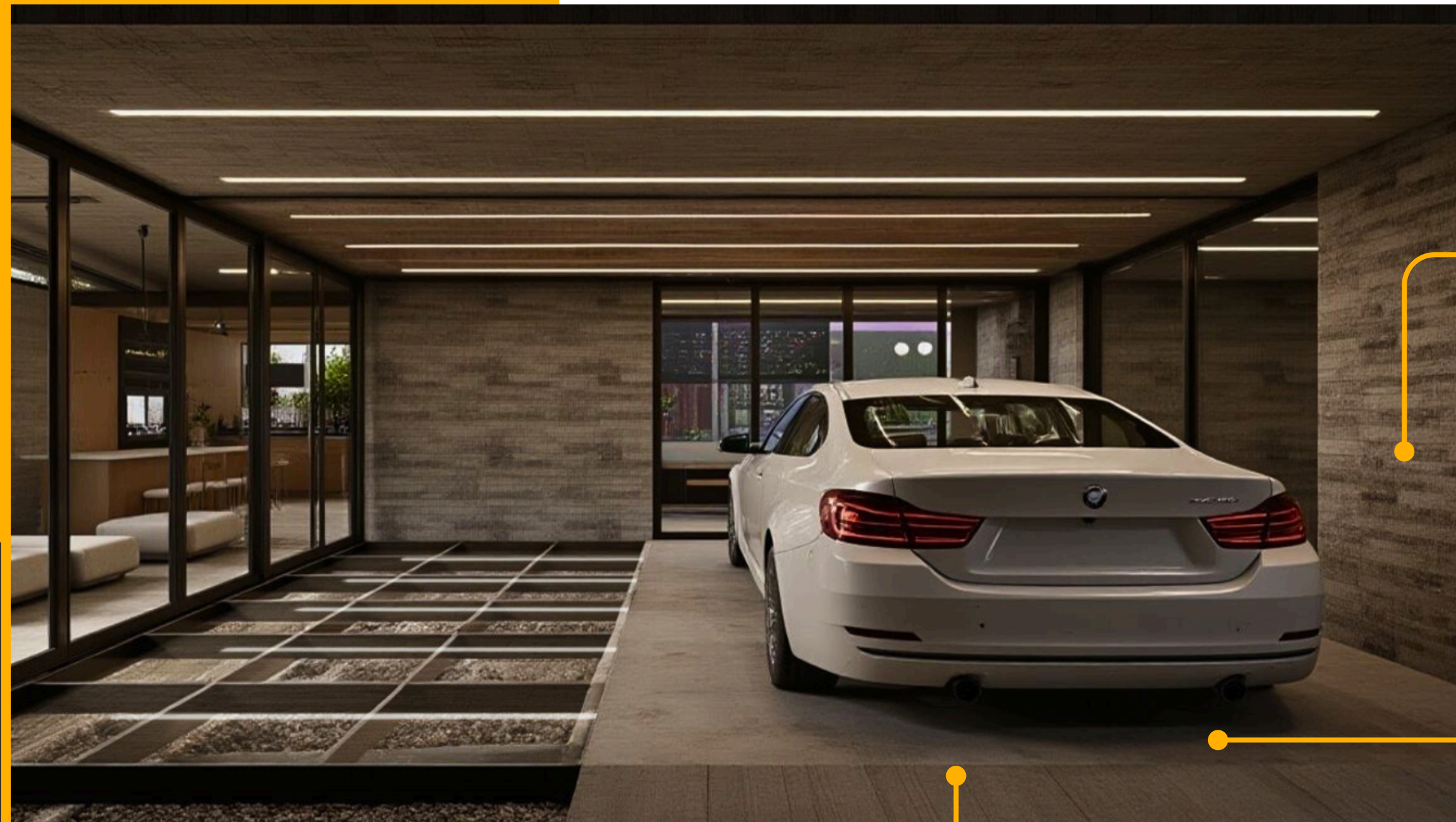
Pavimentos fotovoltaicos e autonomia energética

Métodos construtivos eficientes

Janelas eletrocromáticas para controle de luz e temperatura

Isolamentos térmicos e acústicos avançados

Inovações e desenvolvimentos: Módulo de suporte & mobilidade



Estação de energia
(Geração, armazenamento e gestão energética)

Sistemas focados na meta Lixo Zero

Integração mobilidade e moradia

Inovações e desenvolvimentos: O coração social: sala e cozinha

Revestimentos
inteligentes e
novos materiais



Produtos e
utensílios
inovadores
conectados

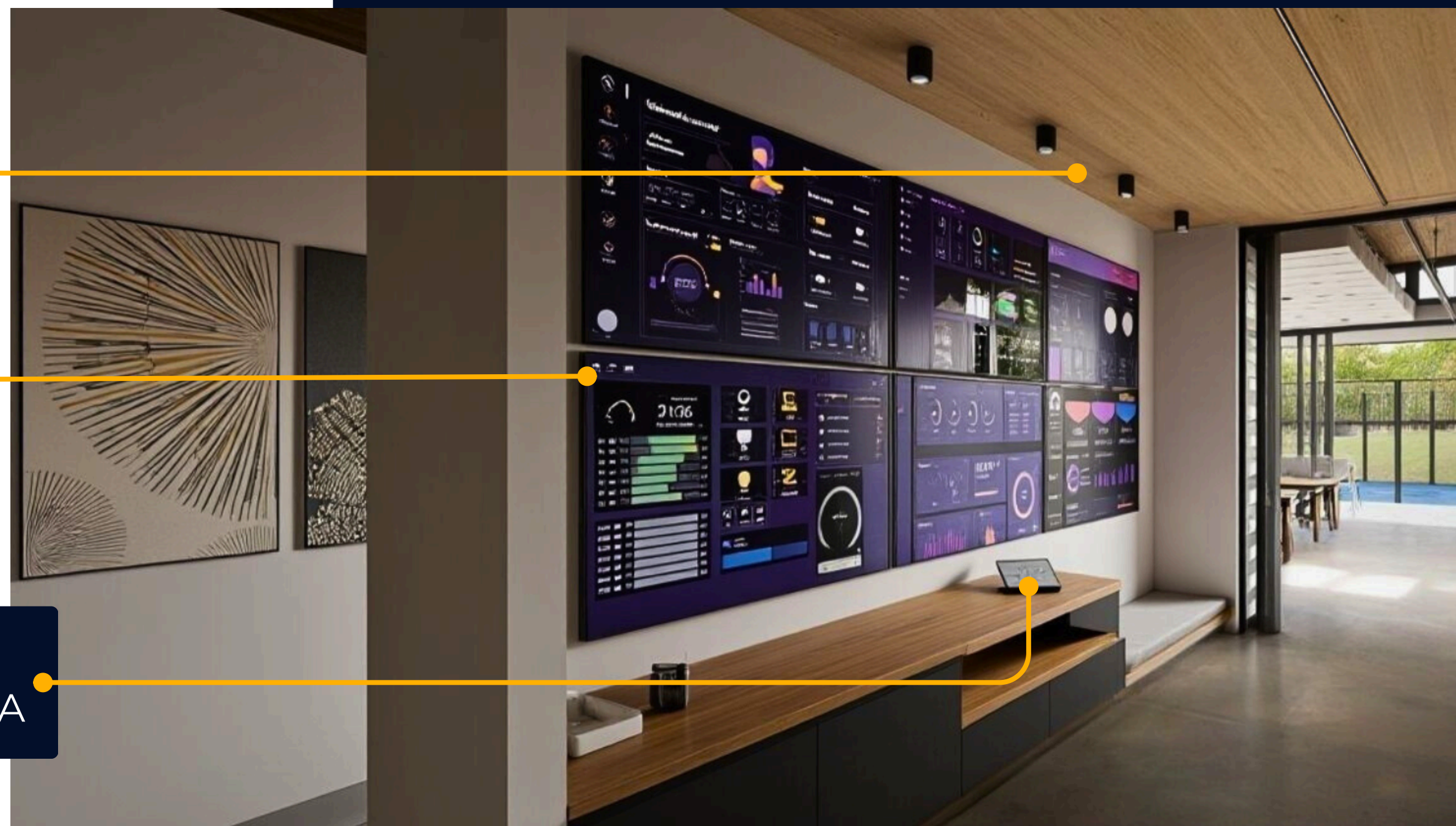
Sistemas hidráulicos
e torneiras
inteligentes

Inovações e desenvolvimentos: Núcleo de Inteligencia doméstica

Sensorização e IoT distribuída

Controle centralizado de toda infraestrutura

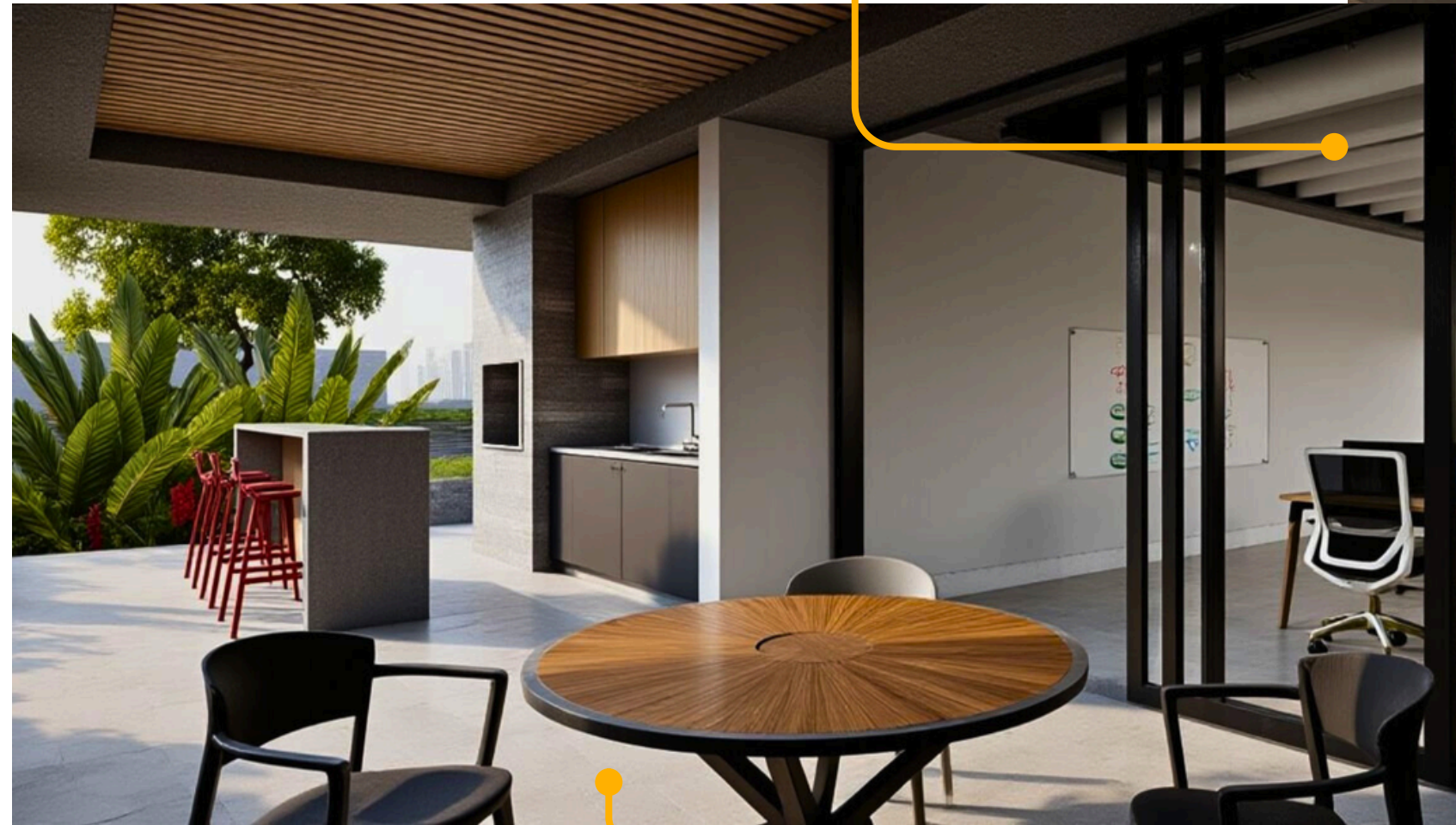
Assistentes virtuais e automação embarcada com IA



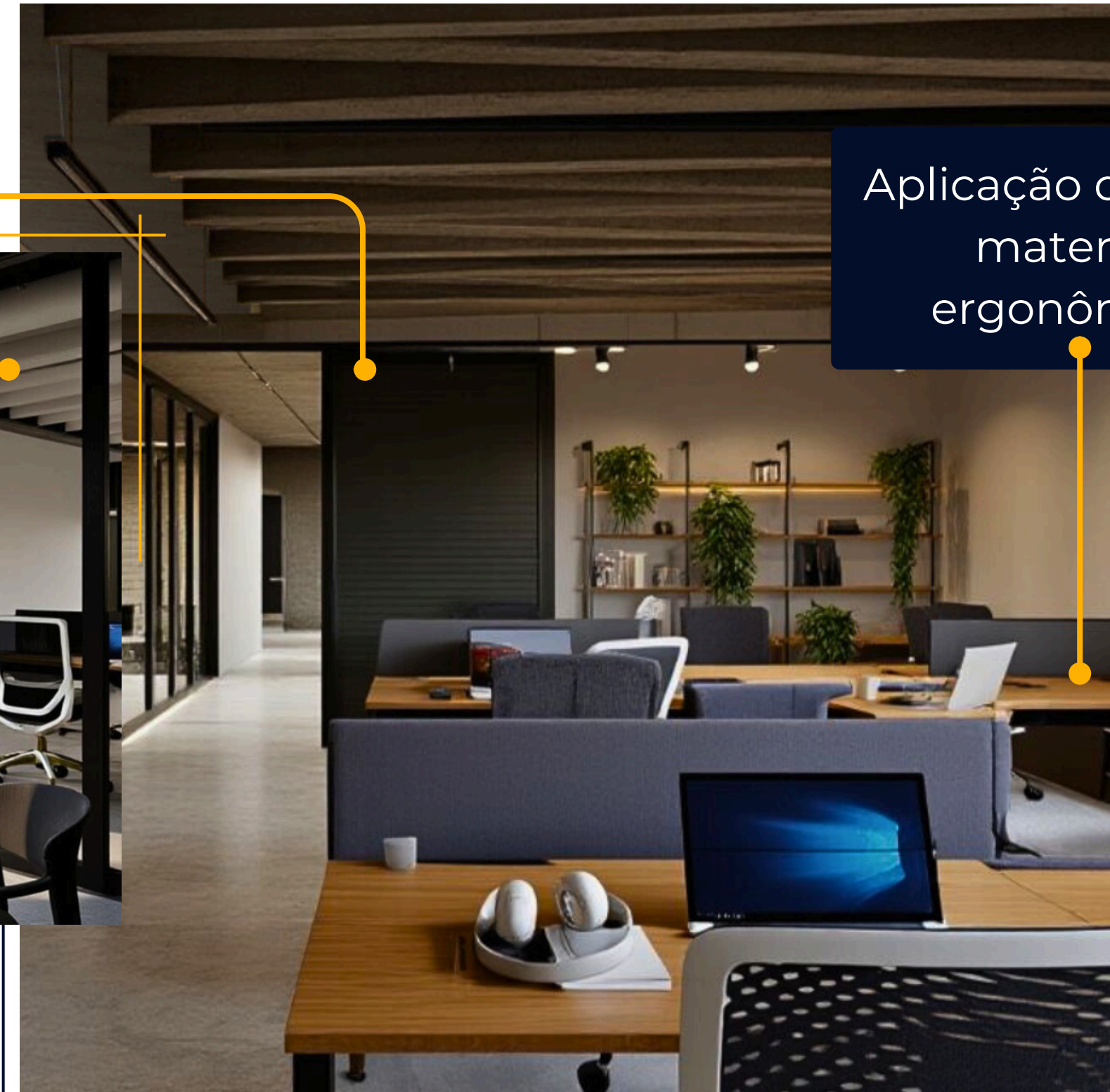
Inovações e desenvolvimentos: Trabalho e bem-estar

Vidros inteligentes para
privacidade sob demanda

Aplicação de novos
materiais
ergonômicos



Pisos sustentáveis





SZOMA

ÁGORA TECH PARK

PERVILLE
CONSTRUTORA

UDESC
UNIVERSIDADE
DO ESTADO DE
SANTA CATARINA

Realização

ÁGORA[®] TECH
PARK

SZOOMA
ARQUITETURA
CORPORATIVA


UDESC


PERVILLE
CONSTRUTORA

Mantenedores



ÁGORA[®] TECH
PARK


PERVILLE
CONSTRUTORA

SZOMA
ARQUITETURA
CORPORATIVA


UDESC

TIGRE 

 **CREA-SC**
Conselho Regional de Engenharia
e Agronomia de Santa Catarina

 **Águas de Joinville**
Companhia de Saneamento Básico

inctus

BFS
ENGENHARIA

O B R I G A D O



ÁGORA
TECH PARK

**FABIANO
DELL AGNOLO**

Diretor Executivo Ágora Tech Park

47 99707-1177

fabiano.agnolo@agoratechpark.com.br

**MONIQUE
GONZAGA**

Project Manager (PMO) - Ágora Tech Park

(47) 99951-4279

monique.gonzaga@agoratechpark.com.br

